

СОГЛАСОВАНО:

**Начальник Управления образования
администрации города Урай**

 **М.Н. Бусова**
« 30 » 05 2017 г.

М.П.

УТВЕРЖДАЮ:

Заведующий МБДОУ

«Детский сад №6 «Дюймовочка»

 **М.В. Лошкарева**
« 30 » 05 2017 г.

М.П.



ПАСПОРТ

**доступности объекта для инвалидов
и маломобильных групп населения**

**муниципальное бюджетное образовательное учреждение
«Детский сад №6 «Дюймовочка»**

2017год

11

ПАСПОРТ

доступности объекта для инвалидов и маломобильных групп населения

1. муниципальное бюджетное дошкольное образовательное учреждение «Детский сад №6 «Дюймовочка»
628285, Ханты-Мансийский автономный округ- Юга, город Урай, микрорайон 2, дом 85,
тел./ факс(34676) 2-84-44
E-mail: ds6@edu.uray.ru

2. Ведомственная принадлежность объекта: Министерство образования РФ-
учредитель – Администрация гор.Урай.

3. Вид деятельности: дошкольное образование

4. Характеристика объекта - отдельно стоящее здание, количество этажей - 2, год
постройки- 1979 г. (капитального ремонта -1987 г.)

5. Объем предоставляемых услуг: 272 детей, 75 сотрудников.

6. Доступность услуги для категорий инвалидов

- вариант «А» - полная доступность всех мест обслуживания;
- вариант «Б» - локальная доступность входной группы, специально выделенного места обслуживания и пути движения к нему;
- вариант «В» - обслуживание на дому сотрудниками без дополнительной платы;
- вариант « - » - не обслуживаются

Категории инвалидов			
на кресле-коляске (К)	с поражением опорно-двигательного аппарата (О)	с поражением зрения (С)	с поражениями слуха (Г)
-	-	-	-

7. Доступность элементов общественного здания для различных категорий инвалидов


Наименование элементов территории образовательного учреждения	Фактическая доступность для инвалидов			
	на кресле-коляске (К)	с поражением опорно-двигательного аппарата (О)	с поражением зрения (С)	с поражениями слуха (Г)
Территория объекта	-	-	-	-
Входная группа	-	-	-	-
Пути движения	-	-	-	-
Зона обслуживания	-	-	-	-

Санитарно-бытовые	-	-	-	X
Средства информации и телекоммуникации	-	-	-	-
Территория объекта	-	-	-	X

8. Заключение о доступности общественного здания для инвалидов
(Нужное отметить знаком «X»)

Степень доступности общественного здания	Категории инвалидов			
	К	О	С	Г
Объект полностью доступен	-	-	-	-
Объект частично доступен, требуется частичная	-	-	-	X
Объект не доступен, требуется адаптация	X	X	X	X

Паспорт составлен на основании анкеты обследования № 1 от «30» мая 2017 года.

Руководитель объекта _____  М.В.Лошкарева

(подпись)

М.П.

Дата составления паспорта «30» мая 2017 года.

5. Особые отметки

Паспорт сформирован на основании:

1. Анкеты №1 (информации об объекте, приложение №1) от «30» мая 2017 г.;
2. Акта обследования объекта (приложение №2) от «30» мая 2017 г.

АНКЕТА №1

**обследования объекта социальной инфраструктуры в отношении
его доступности для инвалидов и других маломобильных групп
населения**

муниципальное бюджетное дошкольное образовательное учреждение «Детский сад № 6 «Дюймовочка»
(полное юридическое наименование объекта)

Тип ОУ: **муниципальное бюджетное дошкольное образовательное учреждение**

Почтовый адрес: **628285, Ханты-Мансийский автономный округ-Югра, город Урай, микрорайон 2, дом 85; тел./
факс 8(34676) 2-84-44, E-mail: ds6@edu.ugay.ru**

Фактический адрес: **628285, Ханты-Мансийский автономный округ-Югра,
город Урай, микрорайон 2, дом 85; телефон (факс): 8(34676) 2-84-44**

Ведомственная принадлежность: **Министерство образования РФ**
учредитель – **Администрация города Урай**

Форма собственности объекта: **муниципальная**
Вид деятельности: **образовательная**

Размещение объекта: **2-х этажное, отдельно стоящее здание, год постройки 1979, бетонные блоки, железобетонные
перекрытия**

Объем предоставляемых услуг: **272 (воспитанников), 75 (сотрудников), 272 посетителей (родителей) в день.**

1. ТЕРРИТОРИЯ ОБЪЕКТА

№№ помещений по плану БТИ	Наименование элементов объекта	Категории инвалидов, для которых установлен норматив	Норматив доступности, установленный для инвалидов, в единицах	Фактическая величина, наличие	Рекомендуемые мероприятия по адаптации при несоответствии нормативу: установка, создание, ремонт, замена или реконструкция
1	2	3	4	5	6
	Вход на территорию:	К	наличие	+	
	Ширина прохода, калитки, проема в ограждении	К, О, С	не менее 90 см	центральные ворота-4300 см, калитка-100 см.	
	Знак доступности учреждения		-	-	требуется установка
	Автостоянка посетителей		-	-	нет технической возможности
	Расстояние до входа в здание	К, О	не более 50 м	47 м.	
	Доля машино-мест для инвалидов	К, О	не менее 10%	-	-
	Размер места со специальным знаком	К	350x500см	-	-
	Путь к главному (специализированному) входу в здание: <ul style="list-style-type: none"> • ширина полосы движения: • указатели направления движения • декоративное ограждение, выполняющее направляющую функцию • места отдыха: через 200 м 	К, О К, О, Г С О	не менее 180 см наличие наличие наличие	390 см - - -	
	Открытая лестница: <ul style="list-style-type: none"> • высота подъема ступеней <ul style="list-style-type: none"> • ширина проступи • поручни на высоте • рельефная тактильная полоса перед маршем вверху и внизу 	О,С О,С С С	не более 12см не менее 40см 85-90 см 80 см наличие	- - - -	проектом не предусмотрена

2. ВХОДНАЯ ГРУППА (для доступа в зону оказания услуги)

№№ помещений по плану БТИ	Наименование элементов объекта	Категория инвалидов, для которых установлен норматив	Норматив доступности, установленный для инвалидов, в единицах измерения	Фактическая величина, наличие	Рекомендуемые мероприятия по адаптации при несоответствии нормативу: установка, создание, ремонт, замена или реконструкция
1	2	3	4	5	6
	Крыльцо или входная площадка				
	Высота площадки		норматив не установлен	-	
	Габариты площадки: ширина x глубина	К	не менее 220x220 см	-	
	Поручни (ограждение) при высоте площадки более 45 см	К, О, С	наличие	-	
	Нескользящее покрытие	К, О, С	наличие	-	
	Навес	К, О, С	наличие	-	
	Лестница наружная				
	Нескользящее покрытие	О, С, Г	наличие	-	
	Рельефная (тактильная) полоса перед маршем вверх и вниз (ширина)	С	60 см	-	
	Контрастная окраска первой и последней ступеней	С	наличие	-	
	Поручни с двух сторон: <ul style="list-style-type: none"> • на высоте • горизонтальные завершения поручня вверх и вниз с нетравмирующим окончанием (закруглением) 	О С О С	наличие 85-95 см не менее 30 см	-	
	Пандус наружный				
	Ширина марша	К	не менее 100 см	-	
	Уклон	К	И/Л - не более 1/12	-	
	Высота одного подъема	К	не более 80 см	-	

1	2	3	4	5	6
	(ширины) • контрастная окраска перной и последней ступени		наличие	-	
	Пандус: • высота подъема • уклон	К, О К К, О	НД-не более 1:10 0,8 м НД - не более 1/12	-	
	Поручни с двух сторон: • на высоте • на высоте	К О	70 см 85-95см	-	

Примечания:

1. Принятые сокращения категорий инвалидов: К - инвалиды-колясочники, О - инвалиды с поражениями опорно-двигательного аппарата, С - инвалиды с поражениями зрения, Г - инвалиды с поражениями слуха.
2. Объекты, обязательные для доступности для инвалидов, выделены полужирным шрифтом в графе «норматив». Остальные нормативы являются рекомендательными.
3. При наличии нескольких обследуемых элементов (лестниц, путей движения и т. п.) использовать дополнительные копии соответствующих разделов (вкладки).
4. К анкете прикладываются планы (схемы) планировочных решений, объектов, этажей, имеющих помещения для обслуживания инвалидов - из паспорта БТИ, на которые наносятся номера анкетируемых объектов: путей движения, площадок и других объектов. Эти номера заносятся в графу 1 анкеты.

3. ПУТИ ДВИЖЕНИЯ на объекте (для доступа в зону оказания услуги)

№№ помещений по плану БТИ	Наименование элементов объекта	Категории инвалидов, для которых установлен норматив	Норматив доступности, установленный для инвалидов, в единицах измерения	Фактическая величина, наличие	Рекомендуемые мероприятия по адаптации при несоответствии нормативу: установка, создание, ремонт, замена или реконструкция
1	2	3	4	5	6
Коридоры/холлы					
	Ширина полосы движения при открытых дверях кабинетов	К	не менее 120 см	70 см	предусмотреть соответствие нормативам в процессе капитального ремонта либо реконструкции здания
	Разворотные площадки	К	не менее 150x150 см	-	
	Место отдыха и ожидания (не реже, чем через 25 м): • для лиц с нарушениями ОДА (О) (расстояние от сидения до полосы движения не менее 60 см) • для колясочников: глубина 150 см, ширина 90 см	К, О, С, Г О, К	не менее 1 ед. на этаж не менее 1 ед. на этаж	-	
	Навесное оборудование в зоне движения, выступ	С	не более 10 см	-	
Лестница №1 (в зоне оказания услуги) - нет					
	Рельефная (тактильная) полоса перед маршем, сверху и внизу (ширина)	С	60 см	-	
	Контрастная окраска крайних ступеней	С	наличие	-	
	Поручни с двух сторон: - на высоте - горизонтальные завершения сверху и внизу с не травмирующим окончанием	О, С О, С О, С	наличие 85-90 см не менее 30 см	-	
Лестница № 2 (вкладки при наличии других лестниц в зоне оказания услуги) - нет					

1	2	3	4	5	6
	Разворотные площадки: • внизу • промежуточная с поворотом направления движения	К	не менее 120х120 см не менее 180х180 см	-	
	Поручни с двух сторон: • на высоте • на высоте • горизонтальные завершения вверху и внизу, с нетравмирующим окончанием	К О К, О	70 см 85-90 см не менее 30 см	-	
	Нескользящее покрытие	К, О	наличие	-	
	Наружный подъемник: вертикальный (В), наклонный (Н)	К, О	наличие	-	
	Тамбур			-	
	Габариты тамбура: глубина x ширина	К	не менее 220x180 см		
	Двери распашные (Р), автоматические раздвижные (А): • ширина проема в свету • высота порога наружного, внутреннего	К К	не менее 90 см не более 2,5 см	-	

Примечания:

1. Принятые сокращения категорий инвалидов: К - инвалиды-колясочники, О - инвалиды с поражениями опорно-двигательного аппарата, С - инвалиды с поражениями зрения, Г - инвалиды с поражениями слуха.
2. Объекты, обязательные для доступности для инвалидов, выделены полужирным шрифтом в графе «норматив». Остальные нормативы являются рекомендательными.
3. При наличии нескольких обследуемых элементов (лестниц, путей движения и т. п.) использовать дополнительные копии соответствующих разделов (вкладки).
4. К анкете прикладываются планы (схемы) планировочных решений, объектов, этажей, имеющих помещения для обслуживания инвалидов - из паспорта БТИ, на которые наносятся номера анкетизируемых объектов: путей движения, площадок и других объектов. Эти номера заносятся в графу 1 анкеты.

1	2	3	4	5	6
Лифт пассажирский к зоне оказания услуги - нет					
	Кабина: • габариты (глубина x ширина) • ширина дверного проема • поручни	К К О	не менее 140x110 см не менее 80 см наличие	-	
	Световая и звуковая информация в кабине о движении лифта	С	наличие	-	
	Знак доступности	К, С	наличие	-	
Пандус внутренний к лестнице № - нет					
	Ширина марша	К	не менее 100 см		
	Уклон	К	<i>И/И</i> - не более 1/12	-	
	Разворотные площадки внизу,верху	К	не менее 150x150 см	-	
	Поручни с двух сторон: • поручни на высоте • горизонтальные завершения вверху и внизу с не травмирующим окончанием	К, О К О, К, С	наличие 70 см 85-90 см не менее 30 см	-	
	Пандус переносной	К	наличие	-	
	Подъемник для инвалидов		наличие	-	
	Вертикальный (В), наклонный (Н), мобильный (М)	К, О	наличие	-	
	Эскалатор, траволатор	О	наличие	-	

Примечания:

1. Принятые сокращения категорий инвалидов: К - инвалиды-колясочники, О - инвалиды с поражениями опорно-двигательного аппарата, С - инвалиды с поражениями зрения, Г - инвалиды с поражениями слуха.
2. Объекты, обязательные для доступности для инвалидов, выделены полужирным шрифтом в графе «норматив». Остальные нормативы являются рекомендательными.
3. При наличии нескольких обследуемых элементов (лестниц, путей движения и т. п.) использовать дополнительные копии соответствующих разделов (вкладки).
4. К анкете прикладываются планы (схемы) планировочных решений, объектов, этажей, имеющих помещения для обслуживания инвалидов - из паспорта БТИ, на которые наносятся номера анкетируемых объектов: путей движения, площадок и других объектов. Эти номера заносятся в графу 1 анкеты.

Состояние доступности объекта для инвалидов и других маломобильных групп населения (МГН)

Объект: Тюменская область, Ханты-Мансийский автономный округ-Югра, город Урай, микрорайон 2, дом 85;
муниципальное бюджетное дошкольное образовательное учреждение «Детский сад № 6 «Дюймовочка»

Путь следования к объекту пассажирским транспортом

(описать маршрут движения с использованием пассажирского транспорта, наличие адаптированного пассажирского транспорта к объекту).

Маршрут до объекта пассажирским транспортом может осуществляться в двух направлениях, вблизи объекта располагаются 2 остановки «Юбилейный» и 2 остановки «Главпочтамт». Переход через проезжую часть возможен по пешеходному переходу, обозначенному соответствующей разметкой.

3.2 Путь к объекту от ближайшей остановки пассажирского транспорта:

3.2.1 расстояние до объекта от остановки транспорта 240 м

3.2.2 время движения (пешком) **1 мин.44сек. (быстрый шаг); 3 мин. 31сек. (медленный шаг).**

3.2.3 наличие выделенного от проезжей части пешеходного пути (да, нет),

3.2.4 Перекрестки: *нерегулируемые; регулируемые, со звуковой сигнализацией, таймером; нет*

3.2.5 Информация на пути следования к объекту: *акустическая, тактильная, визуальная; нет*

3.2.6 Перепады высоты на пути: *есть, нет (перепады высоты отсутствуют)*

Их обустройство для инвалидов на коляске: *да, нет - (въезд с дороги в здание детского сада не оборудован пандусом).*

Размещение объекта по отношению к транспортным коммуникациям:

учреждение расположено рядом с центральной дорогой (улица Ленина), имеются подъездные пути с твердым покрытием, расстояние до центральной дороги 40 метров.

Наименование ближайшей железнодорожной станции и расстояние от нее (км):

ж.д. станция «Устье-Аха» - 125 км (Свердловская ж/д)

Наименование ближайшего аэропорта, аэродрома, вертолетной площадки и расстояние от них (км):

аэропорт «ОАО Аэропорт Урай» - 4,5 км.

Наименование ближайшего речного транспорта и расстояние от него (км):

пристань - 3 км.

4. ЗОНА ОКАЗАНИЯ УСЛУГИ (в зависимости от вида деятельности)

№№ помещений по плану БТИ	Наименование элементов объекта	Категория инвалидов, для которых установлен норматив	Норматив доступности, установленный для инвалидов, в единицах измерения	Фактическая величина, наличие	Рекомендуемые мероприятия по адаптации при несоответствии нормативу: установка, создание, ремонт, замена или реконструкция
1	2	3	4	5	6
	Обслуживание через окно/прилавок				
	Высота рабочей поверхности	К	80-110 см	-	
	Габариты зоны обслуживания	К	не менее 90x150	-	
Вкладка при необходимости описания нескольких окон/прилавков					
	Обслуживание в кабинетах				нет обслуживания в кабинете
	Ширина проема двери в свету	К, О	не менее 90 см	-	
	Габариты зоны сидения, глубина	О	не менее 120 см	-	
	Зона для кресла-коляски	К	не менее 150x150 см	-	
	Стол с высотой рабочей поверхности	К, О	60-80 см	110-60 см	
Вкладка при необходимости описания нескольких кабинетов					
	Обслуживание с перемещением по маршрутам движения				
	Ширина полосы движения	К, О	не менее 120 см	-	
	Высота оборудования (стеллаж, прилавок)	К	80-110 см	-	
Вкладка при необходимости описания нескольких маршрутов					
	Кабина индивидуального обслуживания				
	Ширина x глубина	К	не менее 160x180 см	-	
	Место для сидения	О	наличие	-	

8. САНИТАРНО-ВЫТОВЫЕ ПОМЕЩЕНИЯ

№№ помещений по плану БТИ	Наименование элементов объекта	Категории инвалидов, для которых установлен норматив	Норматив доступности, установленный для инвалидов, в единицах измерения	Фактически количество, наличие	Рекомендуемые мероприятия по адаптации при несоответствии нормативу: установка, создание, ремонт, замена или реконструкция
1	2	3	4	5	6
	Санузел				
	Знак доступности помещения	К, О	наличие	-	требуется установка
	Ширина дверного проема	К	не менее 90 см	60	требуется реконструкция
	Тактильная направляющая полоса к кабине, осязаемая ногой или тростью (ширина)	С	30 см	-	требуется установка
	Раковина: <ul style="list-style-type: none"> • зона у раковины для кресла-коляски (минимальные глубина x ширина) • высота раковины • опорный поручень 	К К О	не менее 130 85 см 75-85 см наличие	-	требуется установка
	Кабины: <ul style="list-style-type: none"> • количество кабин • ширина дверного проема • габариты (минимальные глубина ширина) • опорные поручни • зона для кресла-коляски рядом с унитазом (ширина x глубина) • крючки для костылей (на высоте 120 см с выступом 12 см) 	К, О К К К, О К О	не менее 1 ед. не менее 90 см не менее 180x165 см наличие не менее 80x120 см наличие	-	нет
	Знак доступности кабины	К, О	наличие	-	нет
	Тактильная направляющая полоса к писсуару, осязаемая ногой или тростью (для мужского туалета)	С	30 см	-	нет
	Вкладка при необходимости описания нескольких туалетных комнат (мужские - 2%, женские - 5% от общего числа кабин)				

Примечания: Принятые сокращения категорий инвалидов: К - инвалиды-колясочники, О - инвалиды с поражениями опорно-двигательного аппарата, С - инвалиды с поражениями зрения, Г - инвалиды с поражениями слуха. Объекты, обязательные для доступности для инвалидов, выделены полужирным шрифтом в графе «норматив». Остальные нормативы являются рекомендательными.

6. СРЕДСТВА ИНФОРМАЦИИ И ТЕЛЕКОММУНИКАЦИИ НА ОБЪЕКТЕ

№№ помещений по плану БТИ	Наименование элементов объекта	Категория инвалидов, для которых установлен норматив	Норматив доступности, установленный для инвалидов, в единицах	Фактическая величина, наличие	Рекомендуемые мероприятия по адаптации при несоответствии нормативу: установка, создание, ремонт, замена или реконструкция
1	2	3	4	5	6
	Визуальные средства информации о предоставлении услуги	С	наличие	-	требуется установка
	Надписи: • размещение на высоте • высота прописных букв • освещенность	К, С, Г С С	наличие не более 160 см не менее 7,5 см наличие	- -	требуется установка
	Указатели, пиктограммы: размещение на высоте высота прописных букв освещенность	С К, С С С	наличие не более 200 см не менее 7,5 см наличие	-	требуется установка
	Тактильные средства информации о предоставлении услуги: • высота размещения • маркировка кабинетов приема со стороны ручки • на кнопках управления лифта • на поручнях лестниц • на кабинах санитарно-бытовых помещений	С С С С С С	наличие 60-110 см наличие наличие наличие наличие	-	требуется установка
	Текстофоны (текстовые телефоны)	Г	не менее одной шт.	-	требуется установка
	Телефоны с усилителем звука и увеличенными тактильными клавишами	С, Г	не менее одной шт.	-	требуется установка
	Таксофон: с автоматическим перемещением аппарата по высоте (АВ) или на высоте 80 см (В)	К	наличие	-	требуется установка
	Речевые информаторы и маяки	С	наличие	-	требуется установка

	Крючки для костылей (на высоте 120 см с выступом 12 см)	О	НАЛИЧИЕ	.	
Вкладка при необходимости описания нескольких кабин					
	Зал (зрительный, читальный, ожидания и пр.)	К, О			
	Доля мест для колясочников	К	не менее 2%	-	
	Ширина прохода к месту для колясочника	К	не менее 120 см	-	
	Доля мест для лиц, с нарушением слуха (кресла с подключением слухового аппарата)	Г	не менее 1 шт.	-	

Примечания:

1. Принятые сокращения категорий инвалидов: К - инвалиды-колясочники, О - инвалиды с поражениями опорно-двигательного аппарата, С - инвалиды с поражениями зрения, Г - инвалиды с поражениями слуха.
2. Объекты, обязательные для доступности для инвалидов, выделены полужирным шрифтом в графе «норматив». Остальные нормативы являются рекомендательными.
3. При наличии нескольких обследуемых элементов (лестниц, путей движения и т. п.) использовать дополнительные копии соответствующих разделов (вкладки).
4. К анкете прикладываются планы (схемы) планировочных решений, объектов, этажей, имеющих помещения для обслуживания инвалидов - из паспорта БТИ, на которые наносятся номера анкетизируемых объектов: путей движения, площадок и других объектов. Эти номера заносятся в графу 1 анкеты.

АКТ ОБСЛЕДОВАНИЯ
муниципальное бюджетное дошкольное образовательное учреждение «Детский сад № 6 «Дюймовочка»
(полное юридическое наименование объекта)

К паспорту доступности объекта для инвалидов и маломобильных групп населения

«30» мая 2017 г.

1. Общие сведения об объекте

1.1. Наименование (вид) объекта: **муниципальное бюджетное дошкольное образовательное учреждение «Детский сад № 6 «Дюймовочка»**
(полное юридическое наименование объекта)

1.2. Адрес объекта **Российская Федерация, 628285, Ханты-Мансийский автономный округ – Югра, город Урай, микрорайон 2, дом 85; тел./ факс 8(34676) 2-84-44, E-mail: ds6@edu.uray.ru**

1.3. Почтовый адрес: **628285, Тюменская область, Ханты-Мансийский автономный округ-Югра, город Урай, микрорайон 2, дом 85; тел./ факс 8(34676) 2-84-44, E-mail: ds6@edu.uray.ru**

1.4. Фактический адрес: **628285, Тюменская область, Ханты-Мансийский автономный округ-Югра, город Урай, микрорайон 2, дом 85; телефон (факс): 8(34676) 2-84-44**

1.5. Ведомственная принадлежность: **Министерство образования РФ**
учредитель – **Администрация города Урай**

1.6. Форма собственности объекта: **муниципальная**

1.7. Вид деятельности: **образовательная**

1	2	3	4	5	6
	Звуковой маяк у входа (динамик с радиотрансляцией) с зоной слышимости до 5 м ²	С	наличие	-	требуется установка
	Световые текстовые табло для вывода оперативной информации	Г, С	наличие	-	требуется установка
	Малогабаритные аудиовизуальные информационно-справочные системы	К, О, С, Г	наличие	-	требуется установка


Примечания:

1. Принятые сокращения категорий инвалидов: К - инвалиды-колясочники, О - инвалиды с поражениями опорно-двигательного аппарата, С - инвалиды с поражениями зрения, Г - инвалиды с поражениями слуха.
2. Объекты, обязательные для доступности для инвалидов, выделены полужирным шрифтом в графе «норматив». Остальные нормативы являются рекомендательными.
3. При наличии нескольких обследуемых элементов (лестниц, путей движения и т. п.) использовать дополнительные копии соответствующих разделов (вкладки).
4. К анкете прикладываются планы (схемы) планировочных решений, объектов, этажей, имеющих помещения для обслуживания инвалидов - из паспорта БТИ, на которые наносятся номера анкетизируемых объектов: путей движения, площадок и других объектов. Эти номера заносятся в графу 1 анкеты.

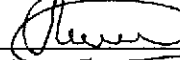
7. ВЫВОДЫ


В результате обследования установлено, что для обеспечения доступности необходимо выполнить следующие основные мероприятия:

- на территории объекта** замена калиток, увеличение проема в ограждении, необходимо отремонтировать дорожное покрытие, провести благоустройство территории.
- на входной группе** установить пандус и поручни, козырьки над входной группой.
- на путях передвижения** увеличить ширину полосы движения при открытых дверях кабинетов в коридорах и холлах, заменить двери в кабинетах, пол, определить место отдыха и ожидания
- в зоне оказания услуги** необходимо заменить все двери
- в санитарных помещениях** заменить дверные проемы, установить поручни
- по средствам информации и коммуникации на объекте** при необходимости надо устанавливать все средства информации и коммуникации.

Председатель комиссии по обследованию объекта: _____  **Попова Лариса Владимировна**, заместитель заведующего по административно-хозяйственной работе;

Члены комиссии:

_____  **Михайленко Светлана Леонидовна**, заместитель заведующего по воспитательно-методической работе;

_____  **Вдовина Александра Васильевна**, председатель первичной профсоюзной организации.

Руководитель объекта:
Заведующий **МБДОУ «Детский сад №6» Дюймовочка»** _____  **М.В.Лошкарева**



«30» мая 2017 г.

1.8. Размещение объекта: 2-х этажное, отдельно стоящее здание, год постройки 1979, бетонные блоки, железобетонные перекрытия

1.9. Объем предоставляемых услуг: 272 (воспитанников), 75 (сотрудников), 272 посетителей (родителей) в день.

1.10. Дата предстоящих плановых ремонтных работ: текущего- (косметический ремонт к началу учебного года)- июнь-июль 2017г., капитального -2020г.

2. Характеристика деятельности организации на объекте

2.1 Сфера деятельности (здравоохранение, образование, социальная защита, физическая культура и спорт, культура, связь и информация, транспорт, жилой фонд, потребительский рынок и сфера услуг, другое - образовательная)

2.2 Виды оказываемых услуг - обучение и воспитание детей.

2.3 Форма оказания услуг: (на объекте, с длительным пребыванием, в т.ч. проживанием, на дому, дистанционно)- на объекте

2.4 Категории обслуживаемого населения по возрасту: (дети, взрослые трудоспособного возраста, пожилые; все возрастные категории)- дети.

2.5 Категории обслуживаемых инвалидов: инвалиды, передвигающиеся на коляске, инвалиды с нарушениями опорно-двигательного аппарата; нарушениями зрения, нарушениями слуха, нарушениями умственного развития - не обслуживаются

2.6 Плановая мощность: посещаемость (количество обслуживаемых в день), вместимость, пропускная способность _
плановая мощность- 280 детей, количество обслуживаемых в день- 272 детей, пропускная способность – 347 чел. (с учетом педагогов, специалистов, обслуживающего персонала)

2.7 Участие в исполнении ИПР инвалида, ребенка-инвалида (да, нет)- нет.

3. Состояние доступности объекта

3.1. Путь следования к объекту пассажирским транспортом (описать маршрут движения с использованием пассажирского транспорта, наличие адаптированного пассажирского транспорта к объекту).

Маршрут до объекта пассажирским транспортом может осуществляться в двух направлениях, вблизи объекта располагаются 2 остановки «Юбилейный» и 2 остановки «Главпочтампт». Переход через проезжую часть возможен по пешеходному переходу, обозначенному соответствующей разметкой.

3.2 Путь к объекту от ближайшей остановки пассажирского транспорта:

3.2.1 расстояние до объекта от остановки транспорта 240 м

3.2.2 время движения (пешком) **1 мин. 44 сек.** (быстрый шаг); **3 мин. 31 сек.** (медленный шаг).

3.2.3 наличие выделенного от проезжей части пешеходного пути (да, нет),

3.2.4 Перекрестки: *нерегулируемые; регулируемые, со звуковой сигнализацией, таймером; нет*

3.2.5 Информация на пути следования к объекту: *акустическая, тактильная, визуальная; нет*

3.2.6 Перепады высоты на пути: *есть, нет (перепады высоты отсутствуют)*

Их обустройство для инвалидов на коляске: да, нет - (въезд с дороги в здание детского сада не оборудован пандусом).

Размещение объекта по отношению к транспортным коммуникациям:

учреждение расположено рядом с центральной дорогой (улица Ленина), имеются подъездные пути с твердым покрытием, расстояние до центральной дороги 40 метров.

Наименование ближайшей железнодорожной станции и расстояние от нее (км):

ж.д. станция «Устье-Аха» - 125 км (Свердловская ж/д)

Наименование ближайшего аэропорта, аэродрома, вертолетной площадки и расстояние от них (км):

аэропорт «ОАО Аэропорт Урай» - 4,5 км.

Наименование ближайшего речного транспорта и расстояние от него (км):

пристань - 3 км.

3.3. Организация доступности объекта для инвалидов – форма обслуживания

№ п/п	Категория инвалидов (вид нарушения)	Вариант организации доступности объекта (формы обслуживания)*
1.	Все категории инвалидов и МГН	«ВНД»
	<i>в том числе инвалиды:</i>	
2	передвигающиеся на креслах-колясках	«ВНД»
3	с нарушениями опорно-двигательного аппарата	«ВНД»
4	с нарушениями зрения	«ВНД»
5	с нарушениями слуха	«ВНД»
6	с нарушениями умственного развития	«ВНД»

* - указывается один из вариантов: «А», «Б», «ДУ», «ВНД»

3.4. Состояние доступности основных структурно-функциональных зон

№ п/п	Основные структурно-функциональные зоны	Состояние доступности, в том числе для основных категорий инвалидов**	Приложение	
			№ на плане	№ фото
1	Территория, прилегающая к зданию (участок)	ВНД		+
2	Вход (входы) в здание	ВНД		+
3	Путь (пути) движения внутри здания (в т.ч. пути эвакуации)	ВНД		
4	Зона целевого назначения здания (целевого посещения объекта)	ВНД		
5	Санитарно-гигиенические помещения	ВНД		
6	Система информации и связи (на всех зонах)	ВНД		
7	Пути движения к объекту (от остановки транспорта)	ВНД		

** Указывается: ДП-В - доступно полностью всем; ДП-И (К, О, С, Г, У) – доступно полностью избирательно (указать категории инвалидов); ДЧ-В - доступно частично всем; ДЧ-И (К, О, С, Г, У) – доступно частично избирательно (указать категории инвалидов); ДУ - доступно условно, ВНД - недоступно

3.5. ИТОГОВОЕ ЗАКЛЮЧЕНИЕ о состоянии доступности ОСИ:

Физическая доступность для всех категорий инвалидов ВНД – недоступно


4. Особые отметки:

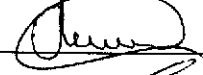
ПРИЛОЖЕНИЯ:


Результаты фотофиксации на объекте 4на 4 (четырёх) листах.

Схема организации дорожного движения вблизи дошкольного учреждения -1на 1 (одном) листе.

Заведующий МБДОУ «Детский сад №6» Дюймовочка» _____  **М.В. Лошкарева**

Председатель комиссии _____  **Л.В. Полова**, заместитель
заведующего по административно-хозяйственной работе;

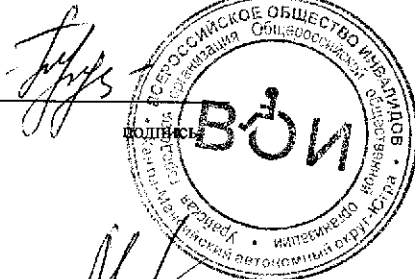
Члены комиссии _____  **С.Л. Михайленко**, заместитель
заведующего по воспитательно-методической работе;

Члены комиссии: _____  **А.В. Вдовина**, председатель первичной
профсоюзной организации МБДОУ №6 «Дюймовочка»

В том числе:

Председатель Урайской
городской общественной
организации Всероссийского
общества инвалидов

М.П.



Н.Н. Трудкова

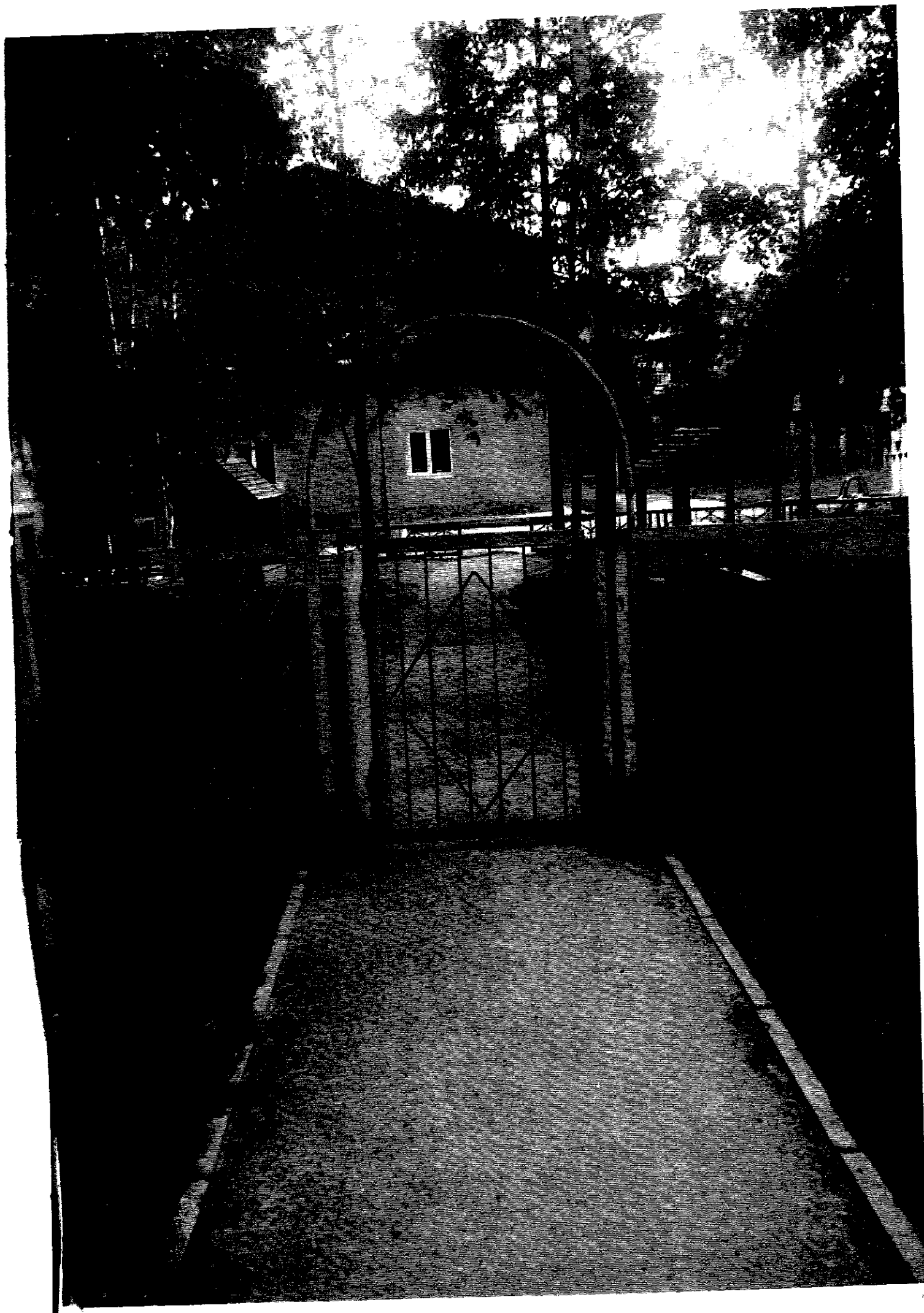
Представитель Урайской
городской общественной
организации Всероссийского
общества инвалидов

подпись

И.П. Морозов

муниципальное бюджетное дошкольное образовательное учреждение
«Детский сад № 6 «Дюймовочка»





Дюймовочка

