

«СОГЛАСОВАНО»

Глава города Урай

Т.Р. Закирзянов

«04» _____ 2019 г.

М.П.

«СОГЛАСОВАНО»

Начальник ОГИБДД ОМВД России
по городу Урай капитан полиции

Р.Ф. Рахманов

«04» _____ 2019 г.

М.П.

«УТВЕРЖДАЮ»

Заведующий МБДОУ

«Детский сад №6 «Дюймовочка»

М.В. Лошкарева

» _____ 2019 г.

ПАСПОРТ

дорожной безопасности образовательной организации

Муниципальное дошкольное образовательное учреждение
« Детский сад №6 «Дюймовочка»

2019 год

ОБЩИЕ СВЕДЕНИЯ

Муниципальное бюджетное дошкольное образовательное учреждение
«Детский сад № 6 «Дюймовочка»

(полное наименование образовательного учреждения)

Вид деятельности (ОКВЭД): 85.11 Образование дошкольное

Юридический адрес: 628285, Тюменская область, Ханты-Мансийский автономный округ-Югра, город Урай, микрорайон 2, дом 85; телефон: 8(34676) 2-84-44

Фактический адрес: 628285, Тюменская область, Ханты-Мансийский автономный округ-Югра, город Урай, микрорайон 2, дом 85; телефон :8(34676) 2-84-44

Руководители образовательного учреждения:

Заведующий:

Лошкарева Марина Владимировна

рабочий тел.: 8(34676)2-84-44

сотовый : 8 952 694 46 11

Заместитель заведующего по ВМР: Михайленко Светлана Леонидовна

рабочий тел.:8(34676)2-84-46

сотовый:8 908 896 26 07

Заместитель заведующего по ИиЭД: Карплюк Валентина Владимировна

рабочий тел.:8(34676) 2-84-46

сотовый:8 908 896 09 77

Заместитель заведующего по АХР: Попова Лариса Владимировна

рабочий тел.:8(34676)2-84-46

сотовый:8 908 89 68 372

Ответственные работники
муниципального органа
образования:

Эксперт службы по работе с молодежью Управление
образования и молодежной политики администрации города Урай
Гришаева Алена Геннадьевна
(телефон 8(34676)22-3-10)

Ответственные от
Госавтоинспекции

Старший инспектор ДПС ОВ ДПС ГИБДД
ОМВД России по городу Ураю
Старший лейтенант полиции
Афанасьев Дмитрий Александрович
(телефон 23-3-30)

Ответственные работники МБДОУ за мероприятия по профилактике детского травматизма: Михайленко Светлана Леонидовна, заместитель заведующего по воспитательно-методической работе (рабочий тел. 8(34676)2-84-46, сотовый 8 908 896 26 07

Руководитель или ответственный работник дорожно-эксплуатационной организации, осуществляющей содержание улично-дорожной сети (УДС)* Чеметов Сергей Иванович, начальник участка АО «Дорожник» (телефон 2-12-17(доб.108)

Руководитель или ответственный работник дорожно-эксплуатационной организации, осуществляющей содержание технических средств организации дорожного движения (ТСОДД)* Чеметов Сергей Иванович, начальник участка АО «Дорожник» (телефон 2-12-17(доб.108)

Количество (воспитанников): 259 человек

Наличие уголка по БДД имеется, расположены в приемных групповых (если имеется, указать место расположения)

Наличие класса по БДД не имеется (если имеется, указать место расположения)

Наличие автогородка (площадки) по БДД площадка по БДД на территории МБДОУ детский сад №6 «Дюймовочка»

Наличие автобуса в образовательном учреждении не имеется

(при наличии автобуса)

Владелец автобуса

(образовательное учреждение, муниципальное образование и др.)

Режим работы в ДОУ: все группы работают с 7:00 до 19:00 при 12 часовом пребывании ребенка в детском саду; выходные дни: суббота, воскресенье

Телефоны оперативных служб:

Пожарная часть: «01»; «112»; «3-45-28»; с сотового «101»

Полиция: «02»; «2-29-66»; с сотового «102»

Скорая помощь: «03»; с сотового «103»

ДДС: «05», с сотового «105»

Дорожно-эксплуатационные организации, осуществляющие содержание УДС и ТСОДД, несут ответственность за содержанием дорог, дорожных сооружений в соответствии с законодательством Российской Федерации (Федеральный закон «О безопасности дорожного движения» от 10 декабря 1995 г. № 196-ФЗ, Кодекс Российской Федерации об административных правонарушениях, Гражданский кодекс Российской Федерации).

СОДЕРЖАНИЕ

I. План-схемы дошкольного образовательного учреждения.

1. Район расположения образовательного учреждения, пути движения транспортных средств и детей (воспитанников).
2. Схема организации дорожного движения в непосредственной близости от образовательного учреждения с размещением соответствующих технических средств организации дорожного движения, маршрутов движения детей (воспитанников) и расположения парковочных мест.
3. Маршруты движения организованных групп детей (воспитанников) от образовательного учреждения к стадиону, парку или спортивно-оздоровительному комплексу.
4. Пути движения транспортных средств по территории образовательного учреждения к местам разгрузки/погрузки и рекомендуемые безопасные пути передвижения детей (воспитанников).

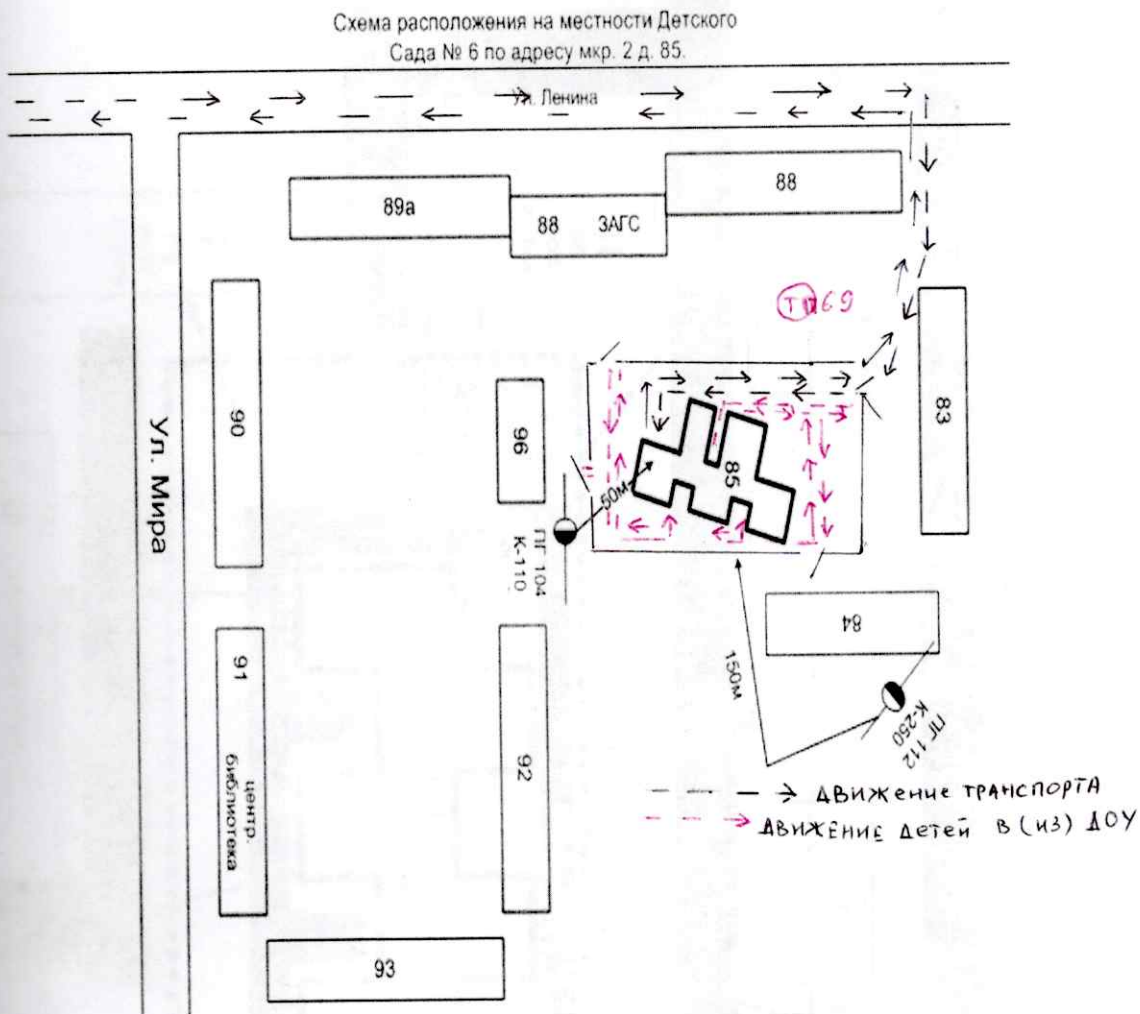
II. Сведения об обеспечении безопасности перевозок детей (воспитанников) специальным транспортным средством (автобусом).

1. Общие сведения.

III. Приложения

План-схема пути движения транспортных средств и детей (воспитанников) при проведении дорожных ремонтно-строительных работ вблизи образовательного учреждения.

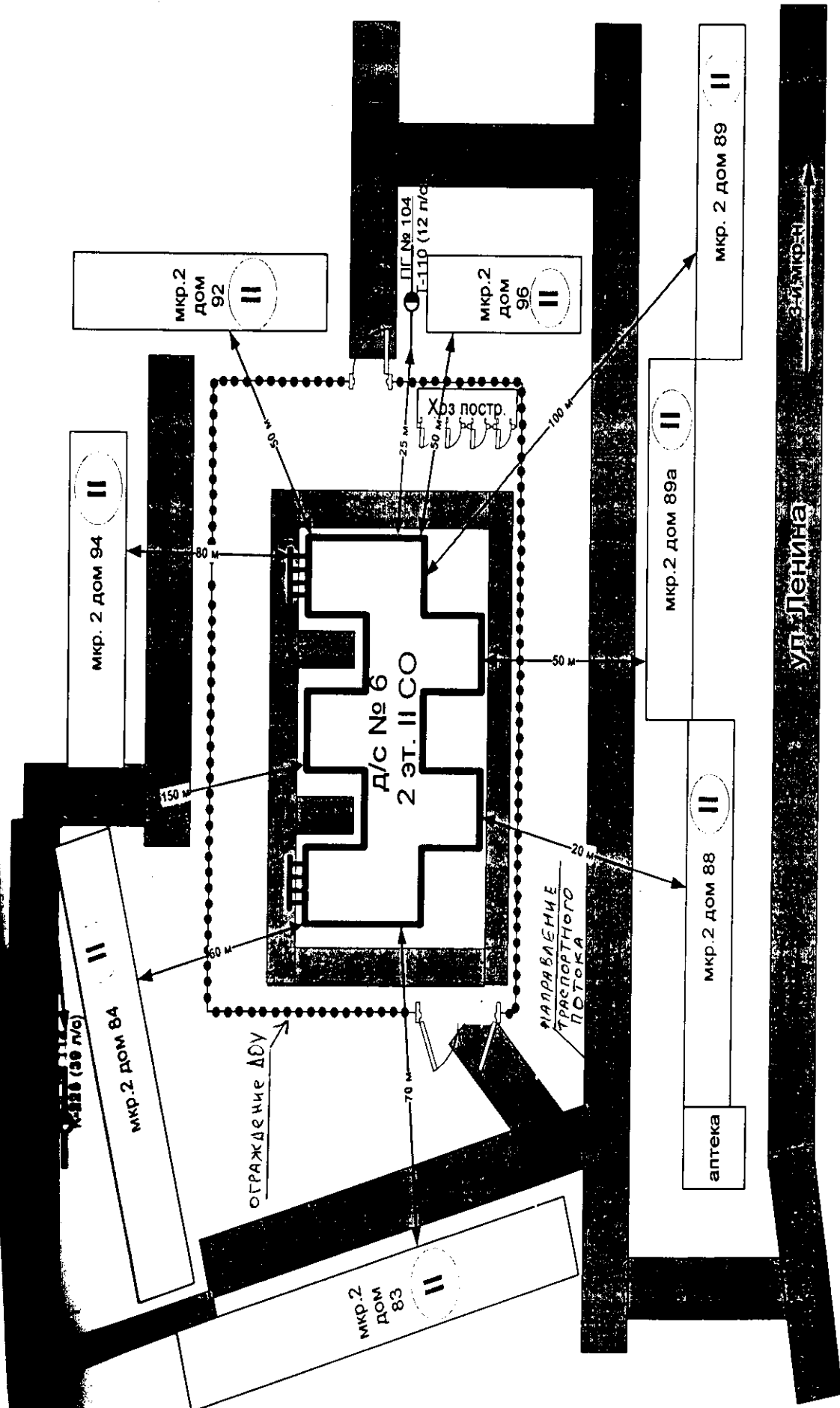
I. План-схемы образовательного учреждения



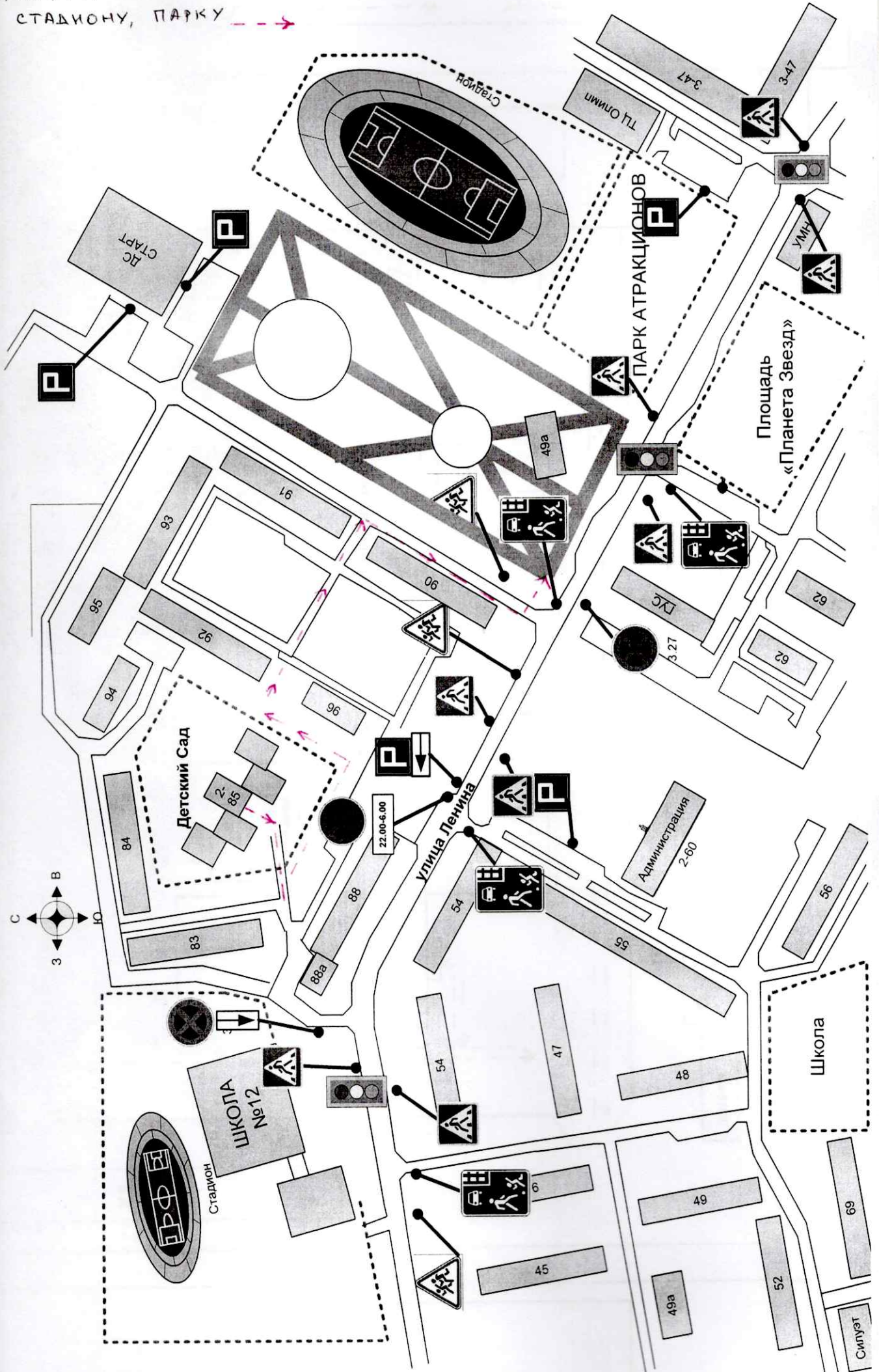
1. Район расположения образовательного учреждения, пути движения транспортных средств и детей (обучающихся, воспитанников)

Краткая характеристика местности в районе расположения объекта – МБДОУ детский сад №6 «Дюймовочка» расположено в центральной части города Урая. Рельеф территории ровный. В непосредственной близости от МБДОУ расположены следующие здания: жилые дома, средняя общеобразовательная школа №12, магазины, филиал сберегательного банка, аптека, здание администрации города, здание городского узла связи «Урайтелеком», городской парк аттракционов, стадион «Нефтяник», дворец спорта «Старт», площадь «Планета звезд».

1.2. СХЕМА ОРГАНИЗАЦИИ ДОРОЖНОГО ДВИЖЕНИЯ
В НЕПОСРЕДСТВЕННОЙ БЛИЗОСТИ ОТ ДСУ

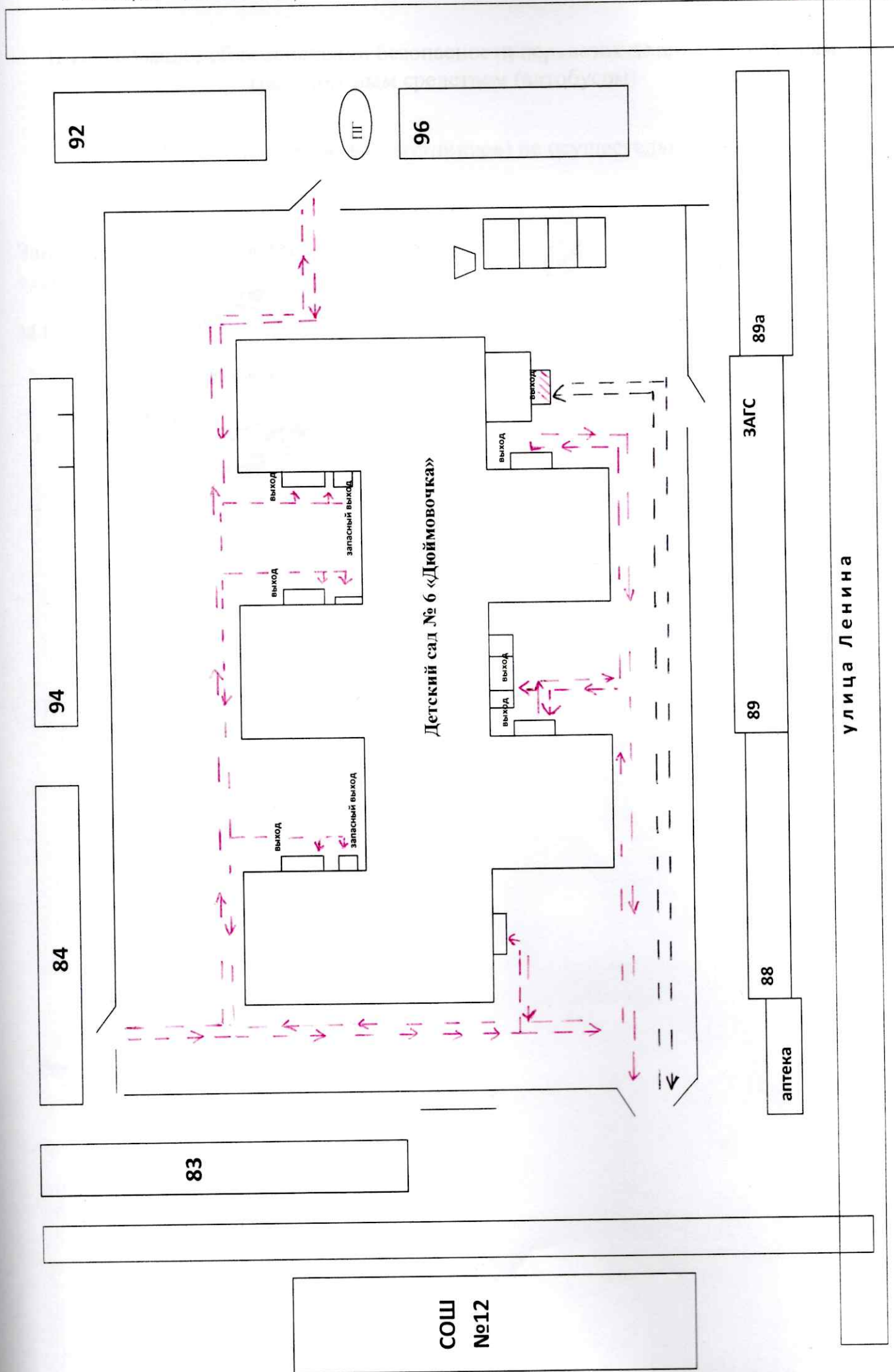


2.3. МАРШРУТЫ ДВИЖЕНИЯ ОРГАНИЗОВАННЫХ ГРУПП ДЕТЕЙ (ВОСПИТАННИКОВ) К СТАДИОНУ, ПАРКУ →



1.4. ПУТИ Движения ТРАНСПОРТНЫХ СРЕДСТВ по территории ДОУ
 к местам РАЗГРУЗКИ/ПОГРУЗКИ — — — — — → Движение ДЕТЕЙ - - - - - →

План-схема «Детский сад № 6 «Дюймовочка», город Урай, м-он 2, дом 85



Улица Ленина

II. Информация об обеспечении безопасности перевозок детей специальным транспортным средством (автобусом)

Перевозки детей (воспитанников) не осуществляются.

Заведующий МБДОУ «Детский сад №6
«Дюймовочка»



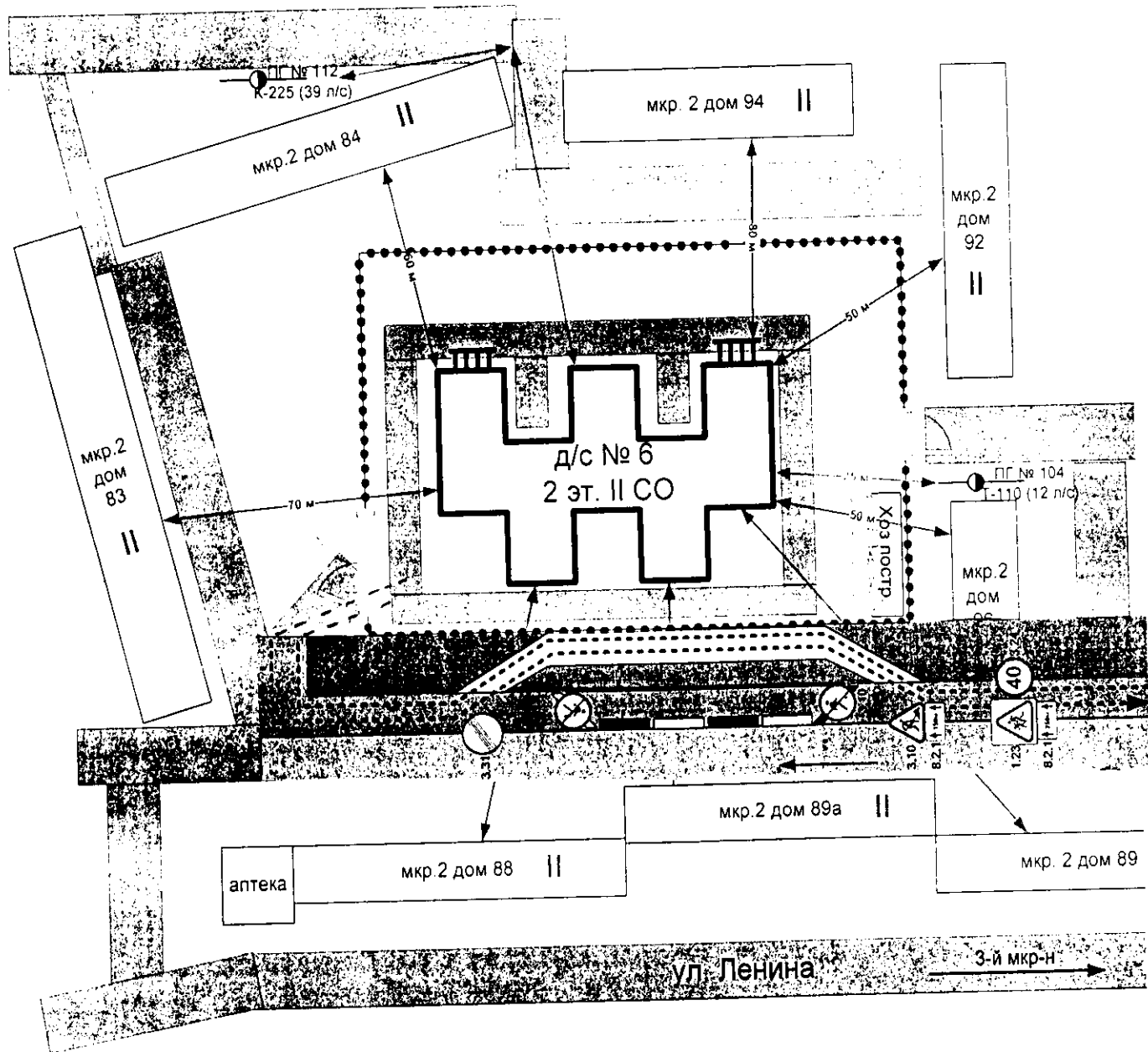
М.В. Лошкарева

М.П.



III. Приложение

План-схема пути движения транспортных средств и детей (воспитанников) при проведении дорожных ремонтно-строительных работ вблизи образовательного учреждения.



- - временная пешеходная дорожка
- - направление движения транспортного потока
- - - -> - рекомендуемое направление движения пешеходного потока